



CWIND Taiwan

臺英風電



Crew Transfer
Vessel

CWind Phantom 奔騰號

主要資訊

建造年份	2015	船籍	臺灣
船體結構	鋁 Aluminium		
船員	4 名	乘客	12 名

規格

全長 (Overall Length)	27.4 公尺(m)
全寬 (Beam)	8 公尺(m)
吃水 (Draft)	1.4 公尺(m)

機械設備

主引擎 (Main Engines)	2 部 MAN D2862 LE463
推進器 (Propulsion)	2 部 Hamilton HM651
發電機 (Generator)	2 部 27MDKDU

性能

最大速度 (Max Speed)	25 kn
平均速度 (Service Speed)	20 kn
油耗 (Fuel Used/Service Speed)	550 L/H
最大甲板載重 (Max Deck Cargo)	18 T
甲板面積 (Deck Area)	(前甲板) 36 m ² (後甲板) 11 m ²
甲板承載能力 (Deck Strength)	2 T/m ²

水、油箱容量

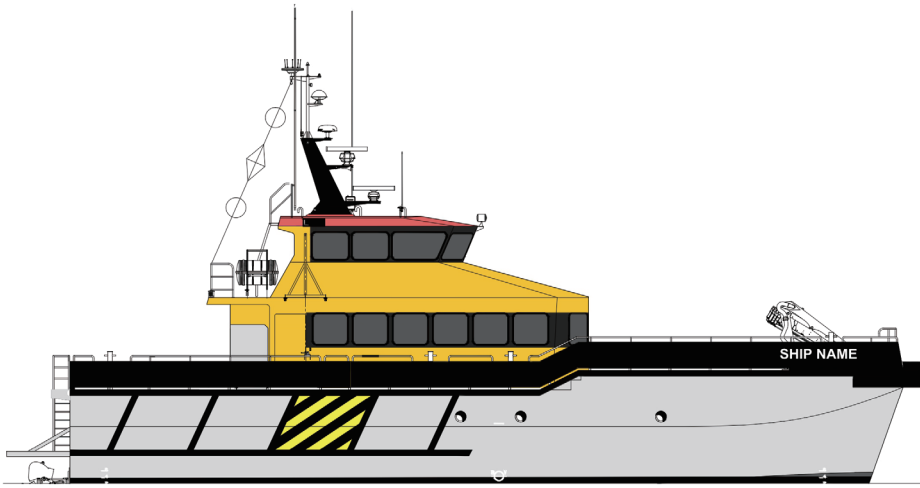
燃料油 (Fuel)	20,300 公升(L)
淡水 (Fresh Water)	1,000 公升(L)

導航與通信設備

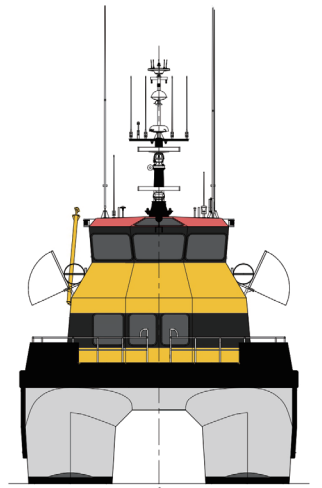
雷達 (Radar)	FURUNO/RSB-0070
電子海圖 (Electronic Charts)	Maxsea-MSPACK
船舶自動辨識系統 (AIS)	FURUNO FA-150
羅盤 (Compass)	FURUNO SC 50
高頻無線電 (VHF)	1 組 Furuno FM8900S/ 1 組 SAILOR 6222 VHF DSC

甲板設備

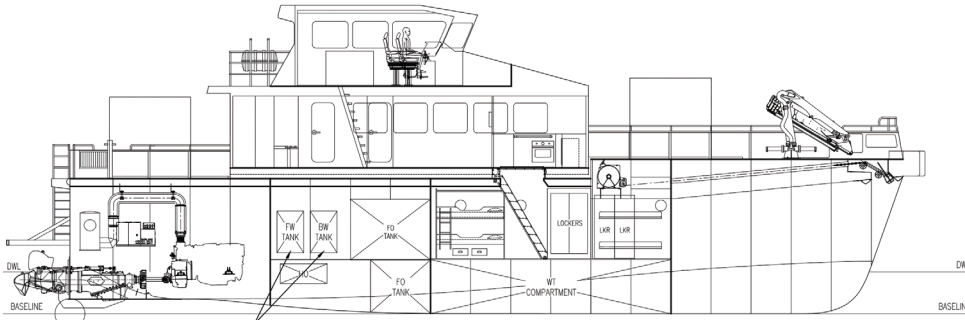
集裝箱 (Container)	2 個集裝箱於前方甲板 1 個集裝箱於後方甲板
起重設備 (Crane)	2 架 fixed boom MoB Davit, Palfinger PK8501MS1.3S 1.2t @5M



OUTBOARD PROFILE

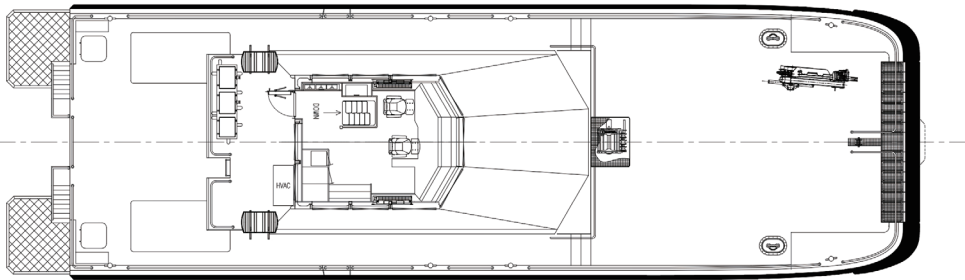


VIEW ON BOW



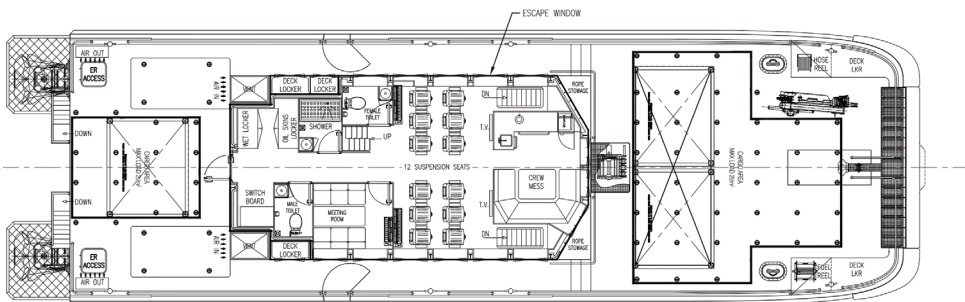
INBOARD PROFILE

TRANSOM	TANKS STBD SIDE ONLY				WTB				WTB				WTB				FR.20			
FR.0	FR.1	FR.2	FR.3	FR.4	FR.5	FR.6	FR.7	FR.8	FR.9	FR.10	FR.11	FR.12	FR.13	FR.14	FR.15	FR.16	FR.17	FR.18	FR.19	FR.20
1200	2400	3600	4800	6000	7200	8400	9600	10800	12000	13200	14400	15600	16800	18000	19200	20400	21600	22800	24000	



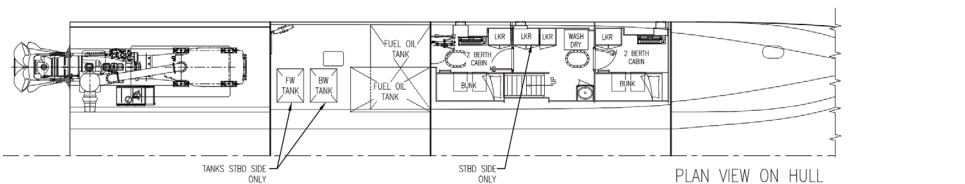
PLAN VIEW BRIDGE

TRANSOM	WTB				WTB				WTB				FR.20							
FR.0	FR.1	FR.2	FR.3	FR.4	FR.5	FR.6	FR.7	FR.8	FR.9	FR.10	FR.11	FR.12	FR.13	FR.14	FR.15	FR.16	FR.17	FR.18	FR.19	FR.20
1200	2400	3600	4800	6000	7200	8400	9600	10800	12000	13200	14400	15600	16800	18000	19200	20400	21600	22800	24000	



PLAN VIEW ON MAIN DECK

TRANSOM	WTB				WTB				WTB				FR.20							
FR.0	FR.1	FR.2	FR.3	FR.4	FR.5	FR.6	FR.7	FR.8	FR.9	FR.10	FR.11	FR.12	FR.13	FR.14	FR.15	FR.16	FR.17	FR.18	FR.19	FR.20
1200	2400	3600	4800	6000	7200	8400	9600	10800	12000	13200	14400	15600	16800	18000	19200	20400	21600	22800	24000	



PLAN VIEW ON HULL

PRINCIPAL PARTICULARS			
LENGTH OVERALL:	27.4 m		
LOAD LINE LENGTH:	23.7 m		
LENGTH WATERLINE (DESIGN):	23.9 m		
MAXIMUM MOULDED BEAM:	8.0 m		
BEAM DECMHULL CL - DECMHULL CL:	5.3 m		
HULL DRAFT (DESIGN):	1.2 m		
FUEL:	20000 L		
MAX DWT:	30 T		
PASSENGER CAPACITY:	12PAX + 3 CREW		
CLASS:	BV • XHULL • MACH WIND FARMS SERVICE SHIP -S1, SEA AREA 2		
MACHINERY / PERFORMANCE			
MAIN ENGINES:	POWER/HULL	*SPEED 100% MCR	*SPEED 85% MCR
2x MAN D 2862 LE 463	1029 kW	28.5 kn	26.5 kn
*SPEED IS CONTRACT SPEED AT 10T DWT			
WATERJET: HAMILTON HM651			

